

## LE TRANCERIE MOSSINA

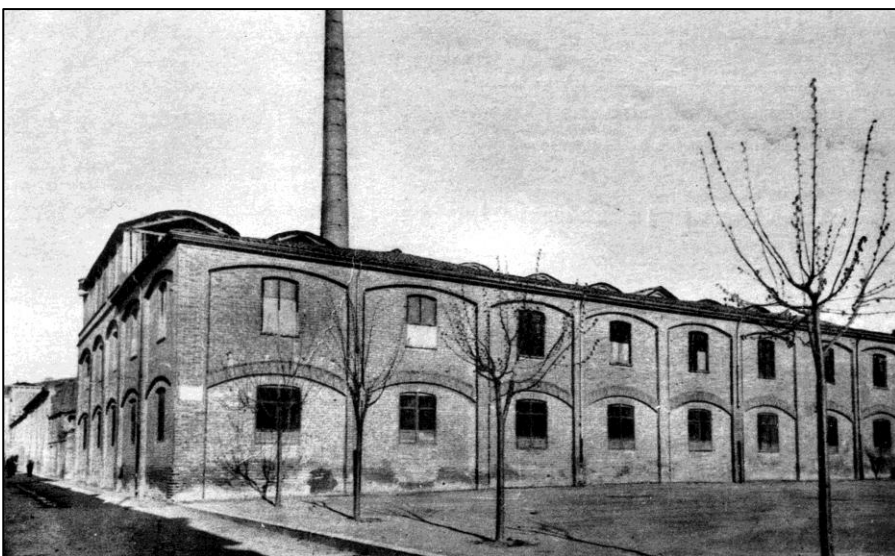
Uno dei principali complessi industriali agli inizi del novecento a Guastalla, fu quello delle Trancerie Mossina, specializzate nella lavorazione del legno e nella produzione di manufatti, fra i quali compensati, panforti per forniture navali ed aeronautiche ed imballi ortofrutticoli; producevano anche manufatti per l'industria bellica (casse per siluri, per munizioni).

La fabbrica dava occupazione a centinaia di dipendenti, fra i quali numerose donne.

Gli stabilimenti erano due: il principale in Via Circonvallazione e quello ricavato nelle scuderie del Palazzo Ducale Gonzaga, in Piazza 1° Maggio.



Stabilimento in Via Circonvallazione



Stabilimento in Piazza 1° Maggio